

CANTARE

Un successo di Fred Bongusto (Sanremo '86)

Musica : **Di Francia**

Versi : **Jodice-Di Francia**

STRUMENTI IN DO
MODERATO

Io so - no
u - no con - la vo - glia di can - ta - re, che vi accom -
pa - gn - a ma sen - za far ru - mo - re, fa - ccioa - mo
insie - me un po' di mu - si - ca di que - llà che so io, tanto
il - ba - tteri - sta è ami - co mio... Ma la chi - ta - rra pe - r esem - pio è tro - ppo
for - te ci vuole un po - co di dol - ce - zza su - lle cor -
de fai fin - ta d'esse - re Jo - hn Len - non... Dai

co - si va be - ne tu - tto o.k.!

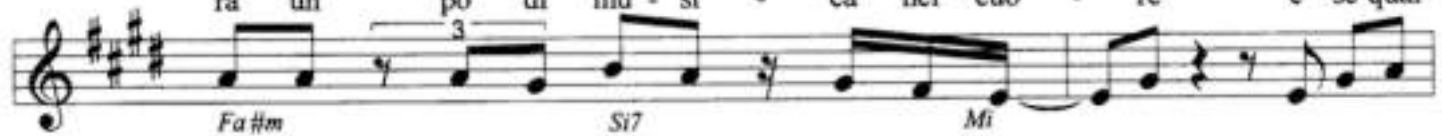
Anche - il ba -
Vi po - trei
E c'è il
(orchestra e coro) Tu - tta l'or -
la la la
Noi sia - mo



ssis - ta ha sempre vo - glia di can - ta - re pro - ba - bil -
di - re ta - nte co - se sul can - tan - te, è un me - zzo
piani - sta che so - rri - de_a una ra - ga - zza, fa gli occhi
ches - tra è su di gi - ri an - che sta - se - ra, ca - de una
la la la la la la la la la la la la
que - lli con la vo - glia di can - ta - re, abbia mo an co -



men - te non s'a - cco - rge di sto - na - re, lui di - ce
ma - tto, sim - pa - ti - co_e in - tri - gan - te, gli bas - ta
dol - ci_e con le no - te l'a - cca - re - zza, pe - ro' qual -
ste - lla e il so - gno tuo si avve - ra: un ba - llo
la la la la la la la la la la Se si mo in
ra un po' di mu - si - ca nel cuo - re e se qual -



sem - pre: "Chi non be - ve, chi non can - ta in compa - gnia - cer -
so - lo una can - zo - ne e vi dà tu - tto quel che ha: se
cu - no la in - vi - ta - ta già a ba - lla - re e lei ci sta... Par -
len - to po - ca lu - ce lei ti di - ce "A - mo - re mio..." L'avrò
tan - ti qual - che co - sa puo' cam - bia - re anche per te e ade -
cu - no fra di voi n - on can - ta in com - pa - gnia certamen -



tamente è un la - dro o una spia!..."
c'è qual - che riche - sta, io sto qua.
ti con l'as - so.....lo....., Vai!...
con - vin - ta un po - co pu - re io
sso tu - tti quan - ti in - sieme a me!
te è un la - dro o u - na spia!



*Ripete altre tre volte
aumentando sempre la
tonalità di mezzo tono.
Le ultime due volte si rimane sempre
sulla tonalità di Sol maggiore.*